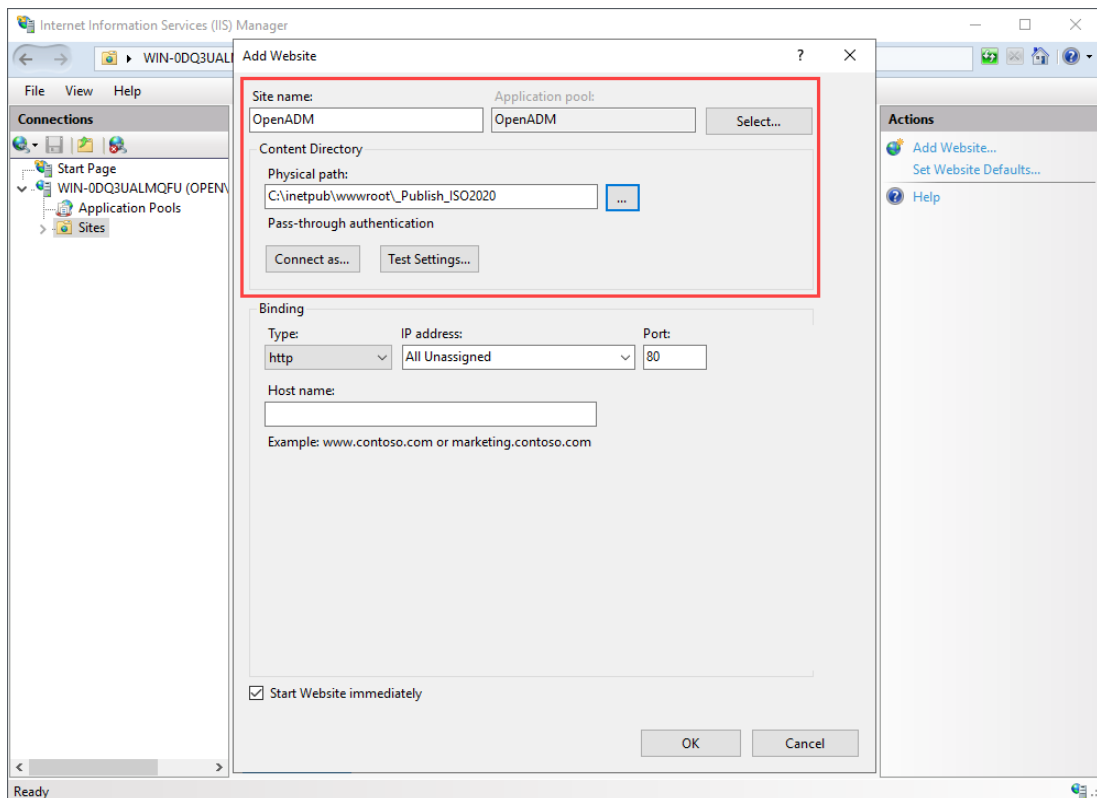


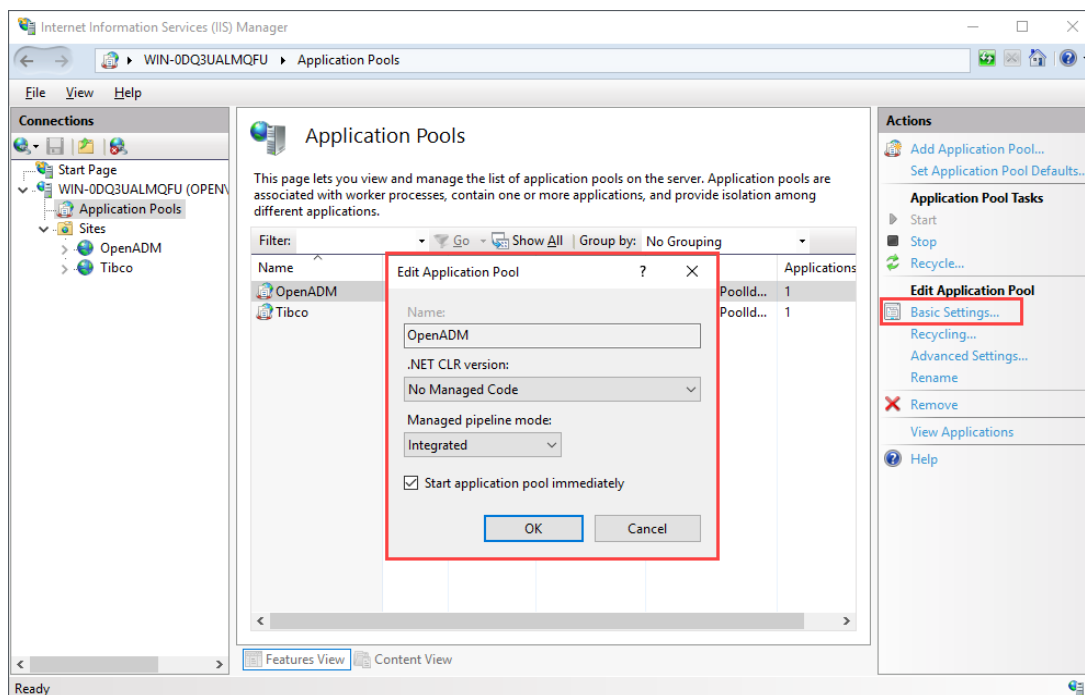
Инструкция по загрузке Интеграционного сервера сети АДМ, развертыванию и запуску web-приложения

1. Загрузите папку **ISO2020**.
2. Установите web-сервер **Internet Information Services** (далее – IIS):
 - а. Откройте **Диспетчер серверов (Server Manager)**. Перейдите в **Управление (Manage)** → **Добавить роли и компоненты (Add Roles and Features)**.
 - б. В окне приветствия нажмите кнопку **Далее (Next)**.
 - в. Выберите тип установки (Select installation type) **Установка ролей или компонентов (Role-based or Feature-based installation)**.
 - г. При выборе целевого сервера (Select destination server) оставьте локальный сервер или выберите удаленный, если установка выполняется из удаленной консоли.
 - д. В списке ролей выберите **Веб-сервер (IIS) ()**. Во всплывающем окне нажмите **Добавить компоненты**.
3. Установите **Hosting Bundle** версии не ниже **3.1.7** (<https://dotnet.microsoft.com/download/dotnet-core>).
4. Добавьте новое приложение в Internet Information Services (IIS) Manager (Диспетчере служб IIS):
 - а. В контекстном меню «Sites» нажмите **Add Website**. Введите имя сайта (**Site name**), выберите пул приложения (**Application pool**) и укажите путь к папке **_Publish_ISO2020** с файлами сайта (**Physical path**). Затем нажмите кнопку **ОК**.

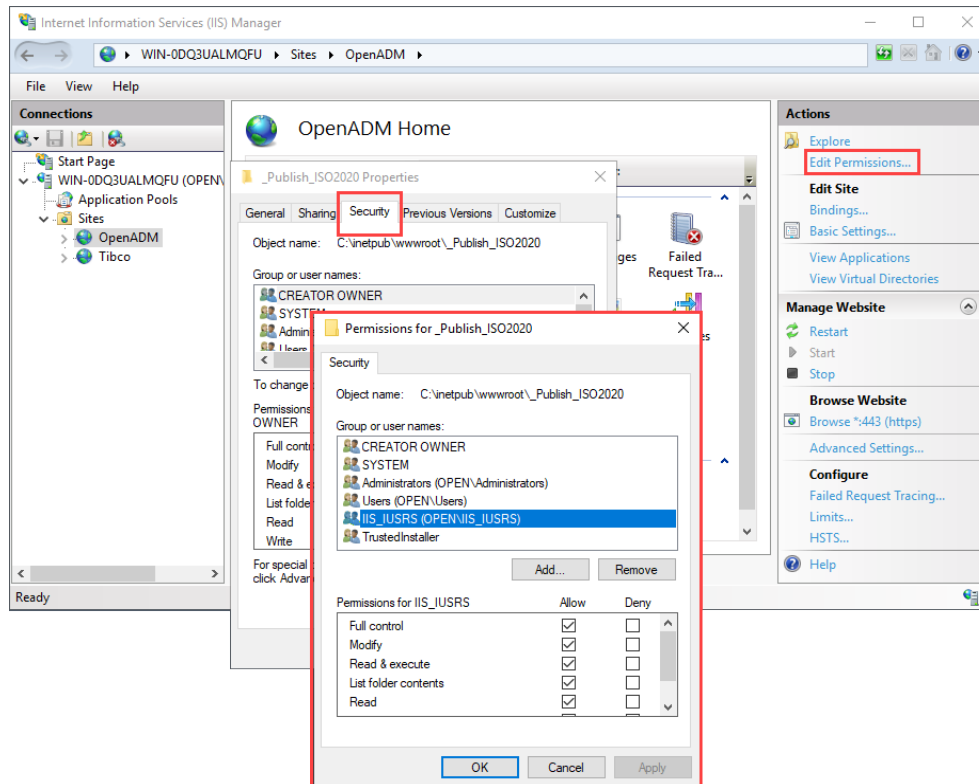


Инструкция по загрузке Интеграционный сервер сети АДМ, развертыванию и запуску web-приложения

- б. Перейдите в список пулов («Application Pools»). В основных настройках пула сайта (**Basic Settings**) укажите, что версия среды CLE .NET (**.Net CLR version**) является без управляемого кода («No Managed Code»), а режим управляемого конвейера (**Managed pipeline mode**) – встроенный («Integrated»). Нажмите кнопку **ОК** для сохранения изменений.



- в. При создании нового сайта, прав доступа будет недостаточно. Добавьте нового пользователя IIS_IUSRS в окне редактирования разрешений сайта (**Edit Permissions** → вкладка «Security»).



Инструкция по загрузке Интеграционный сервер сети АДМ, развертыванию и запуску web-приложения

5. Настройте параметры подключения:

- a. В файле **_Publish_ISO2020\appsettings.json** укажите параметры подключения: адрес или имя сервера баз данных, его порт, имя базы данных.

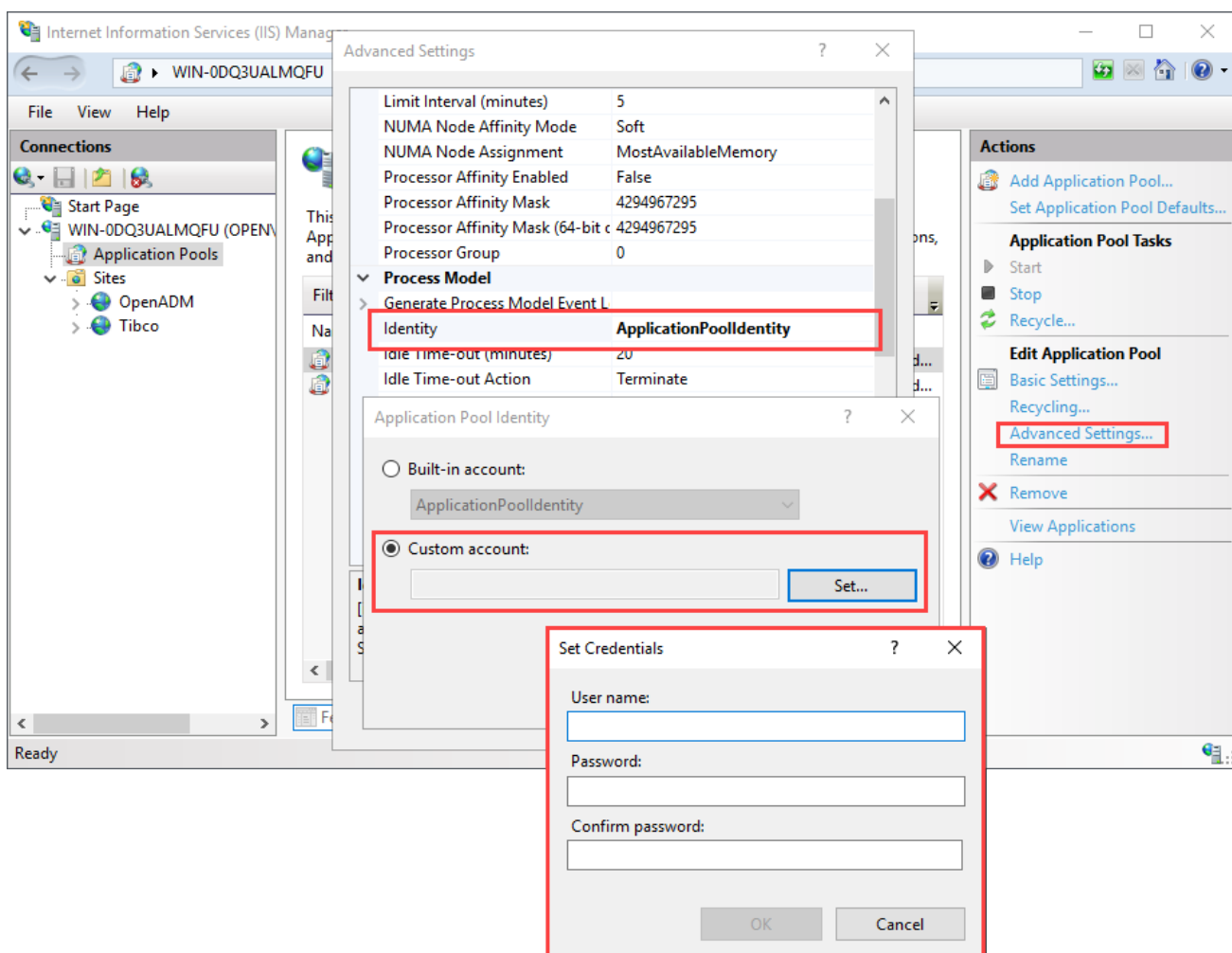
Например:

```
"DefaultConnection" :  
"Server=tcp:192.168.1.183,3309;Database=ISO2020;Trusted_Connection=  
True"
```

- b. В файле **_Publish_ISO2020\appsettings.json** отключите использование доменной группы безопасности:

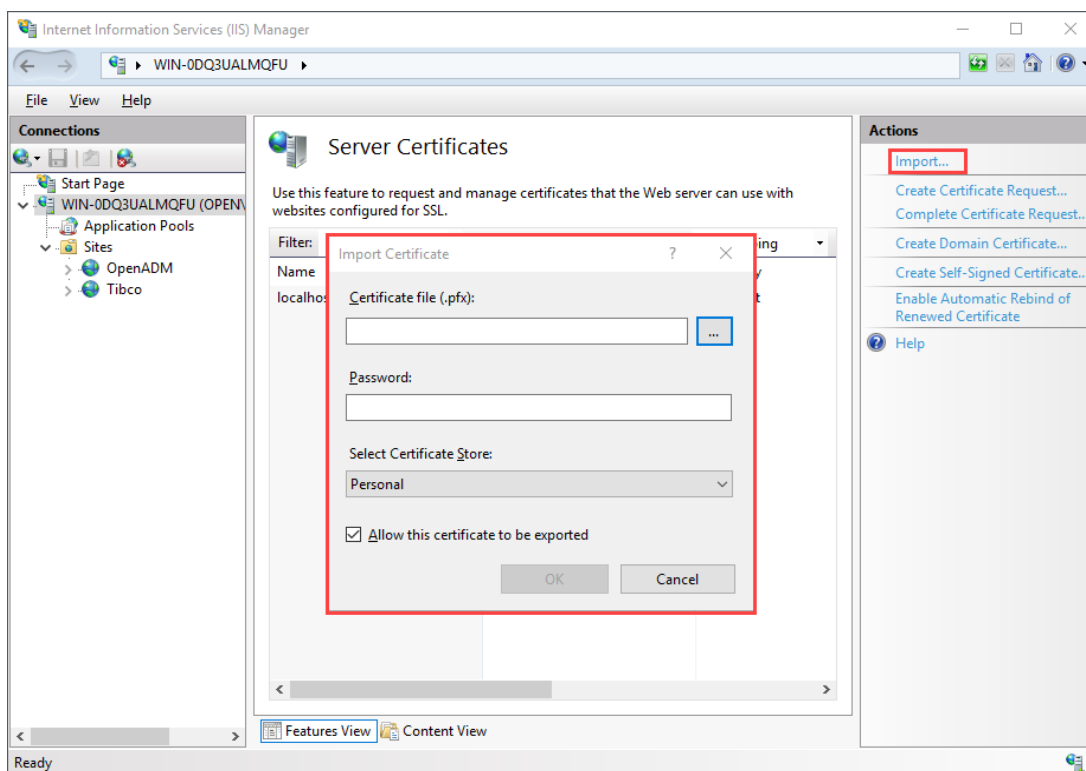
```
"SecurityGroupEnable" : "False"
```

- v. Дайте полный доступ к файлу **appsettings.json** пользователю IIS_IUSRS.
- г. Для запуска сайта в базу данных в таблицу UserRoles добавьте пользователя, который будет работать в приложении, с ролью 2.
- д. Укажите пользователя базы данных в настройках пула приложения (**Advanced Settings**) вместо «ApplicationPoolIdentity».

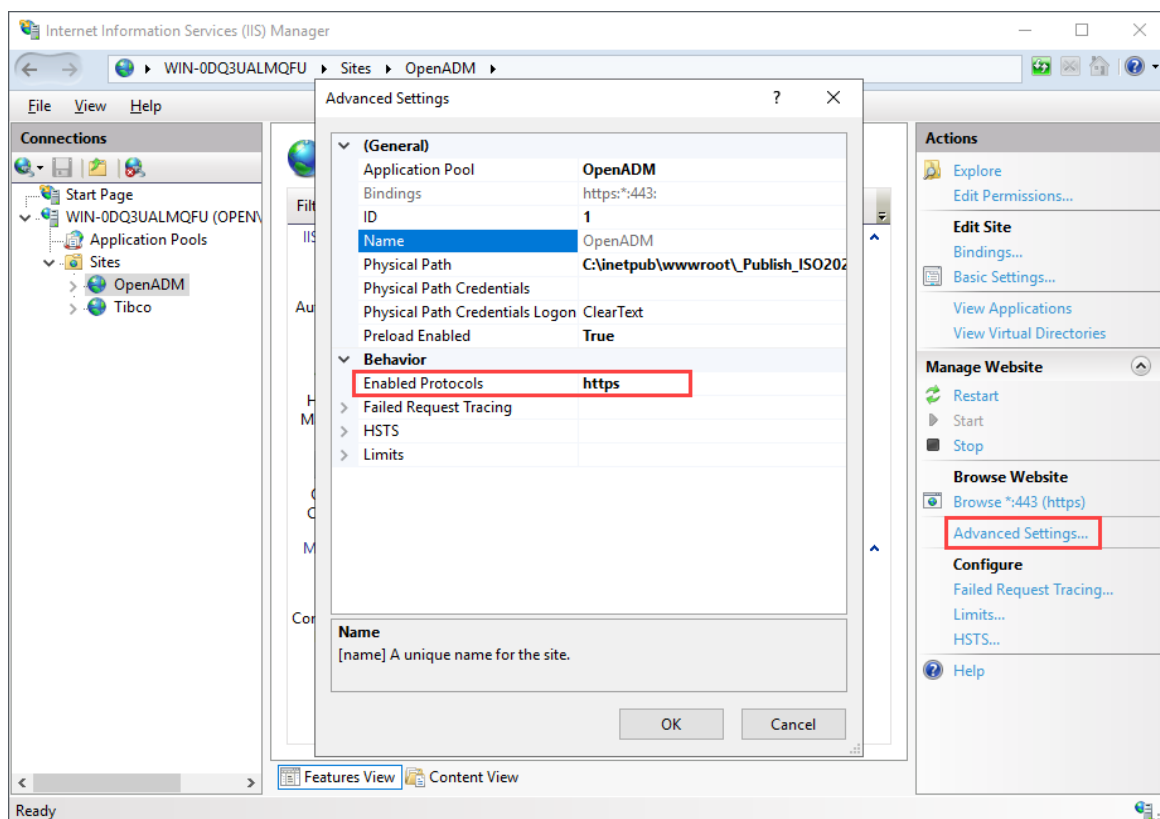


Инструкция по загрузке Интеграционный сервер сети АДМ, развертыванию и запуску web-приложения

6. Импортируйте сертификат сервера (файл с расширением pfx) для поддержки IIS протокола HTTPS. Для этого в меню сервера выберите пункт **Server Certificates**, а затем – **Import**. В открывшемся окне укажите файл сертификата и нажмите кнопку **ОК**.

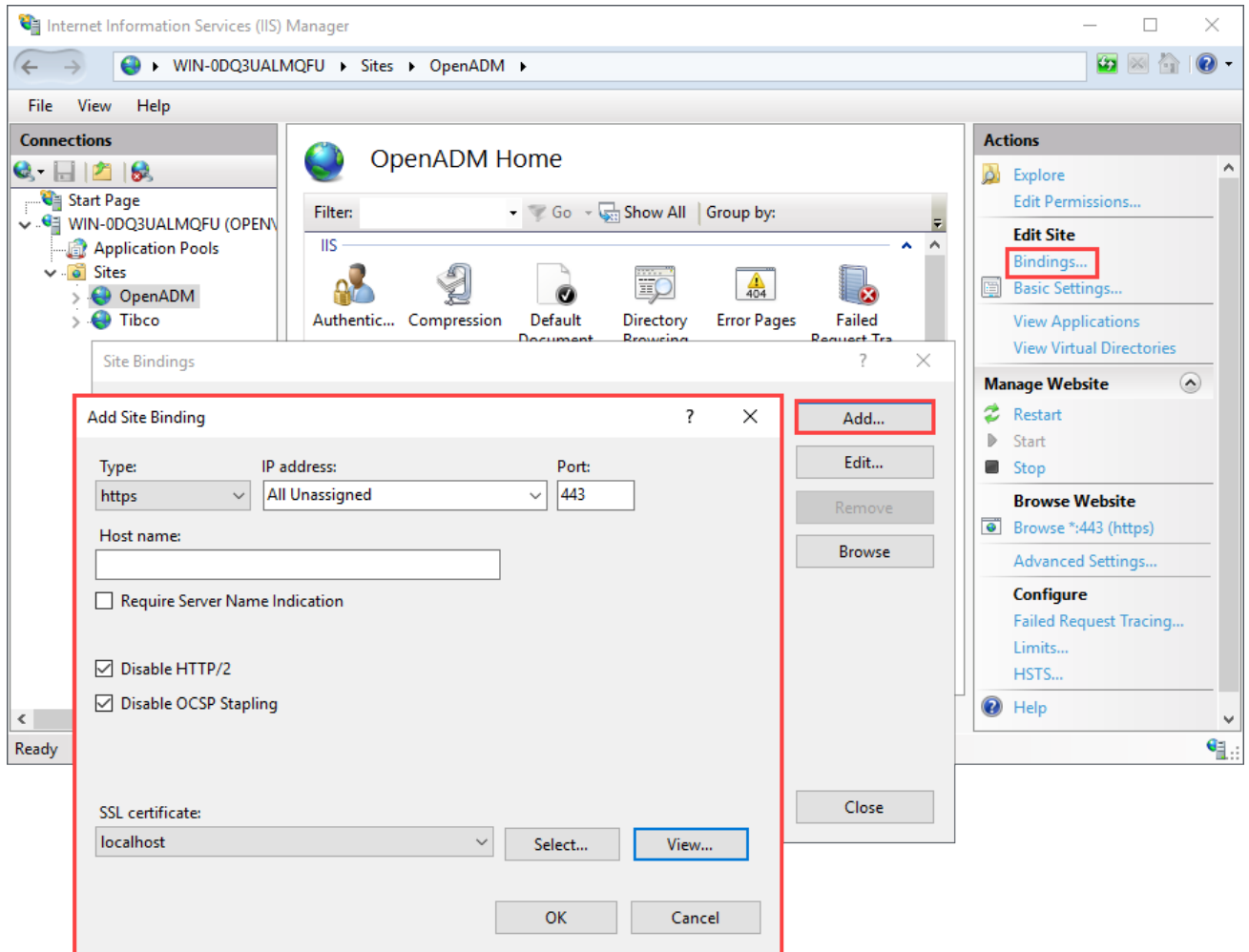


7. В расширенных настройках сайта (**Advanced Settings**) измените протокол http на https.



Инструкция по загрузке Интеграционный сервер сети АДМ, развертыванию и запуску web-приложения

8. В настройках привязки (**Bindings**) укажите связь между входным соединением и протоколом. Здесь необходимо выбрать протокол https и импортированный сертификат.



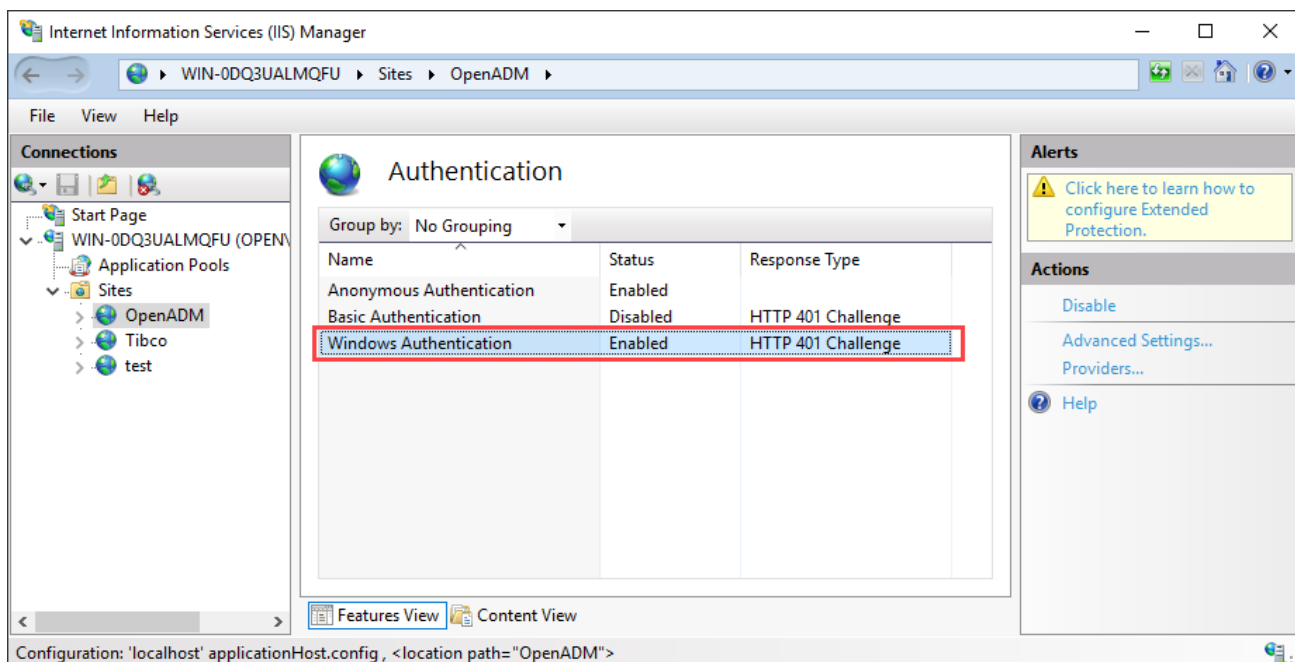
Инструкция по загрузке Интеграционный сервер сети АДМ, развертыванию и запуску web-приложения

Редакция: 1.0

Лист: 5

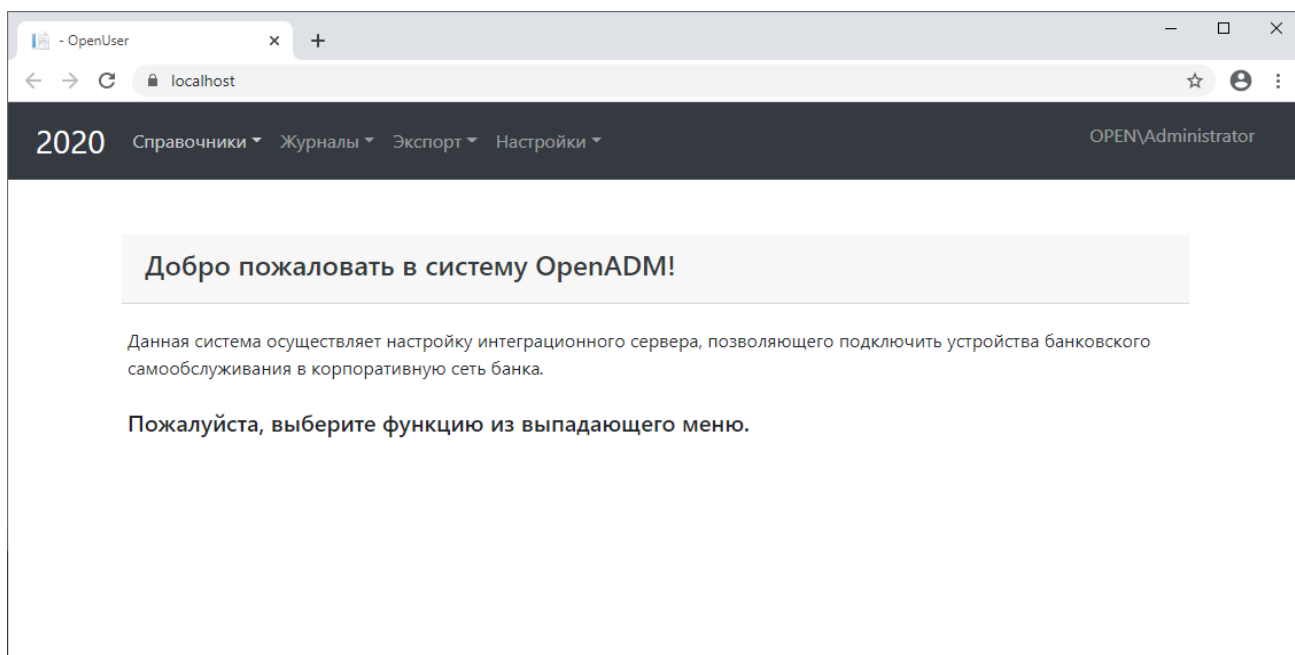
Листов: 6

9. В настройках аутентификации сайта (**Authentication**) включите проверку подлинности Windows (**Windows Authentication** = «Enable»).



10. Перезапустите пул сайта и сам сайт.

11. Откройте в web-приложения: введите адрес в браузере вручную или нажмите в пункте **Browse Website**. Если web-приложение развернуто правильно, то загрузится страница следующего вида:



Инструкция по загрузке Интеграционный сервер сети АДМ, развертыванию и запуску web-приложения

Редакция: 1.0

Лист: 6

Листов: 6